



# MyReserve Pack Batteriemodule

Verpackungsanweisung  
für Rücksendungen an Solarwatt

*Packing instructions  
for returns to Solarwatt*

## **Hinweis**

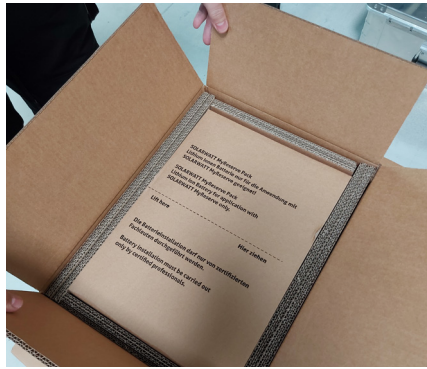
Sollten die Original Solarwatt Verpackungsmaterialien nicht (mehr) vorhanden sein, können Sie sie unter Angabe der Ticketnummer über [reklamation@solarwatt.com](mailto:reklamation@solarwatt.com) anfordern.

## **Note**

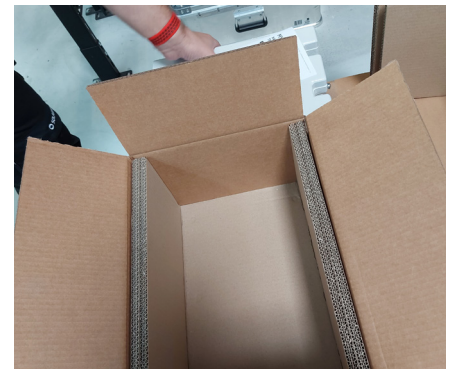
*If the original Solarwatt packaging materials are no longer available, you can request them specifying the ticket number via [claim@solarwatt.com](mailto:claim@solarwatt.com).*

## MyReserve Pack in der Originalverpackung transportieren

### Transport MyReserve pack in its original packaging



Nur Solarwatt Original Verpackungen nutzen  
Only use original Solarwatt packaging



Abdeckung entnehmen  
Remove cover



MyReserve Pack einlegen  
Place MyReserve Pack



Abdeckung einfügen  
Insert cover



Karton verschließen  
Close cardboard box

## Transport der MyReserve Packs auf Inka-Palette oder alternativen Holzpaletten

### Transport of MyReserve Packs on Inka pallet or alternative wooden pallets



Gefahrgutkennzeichen sichtbar positionieren  
Position hazardous goods labels visibly



Bündig ausrichten  
Kanten verstärken  
Align flush  
Protect box edges



Über Kreuz fest fixieren  
Fix crosswise



Alternative:  
Über Kreuz fest fixieren mit Transportgurten  
Alternative:  
Fix crosswise with transport straps

## Transport der MyReserve Packs auf Euro-Palette oder vergleichbarer Einweg-Palette

## Transport of MyReserve Packs on Euro pallet or comparable one-way pallet



Kartons überlappend stapeln  
Stack boxes overlapping



Gefahrgutkennzeichen sichtbar positionieren  
Position hazardous goods labels visibly



Kanten verstärken  
Protect box edges



über Kreuz fest fixieren  
Fix crosswise



Umverpackung grundsätzlich kennzeichnen  
Always label outer packaging

## Der Rücksendung immer beizulegende Dokumente

## Documents to be always enclosed with the return

**SOLARWATT®**

**BEFÖRDERUNGSPAPIER NACH ADR 2021**  
TRANSPORT DOCUMENT ACCORDING TO ADR 2021  
DOCUMENT DE TRANSPORT SELON ADR 2021  
VERVOERSDOCUMENT VOLGENS ADR 2021

Absender: \_\_\_\_\_ Empfänger: \_\_\_\_\_  
Sender/Consignor/Expéditeur: \_\_\_\_\_ Recipient/Destination/ Destinataire: \_\_\_\_\_

Klassifizierung + UN Norm Classification/Classement/Clasificación+norma/Clasificación+UN norm	UN3480
Technischer Name Nom technique/Nombre technique/Nombre técnico	LITHIUM-IONEN-BATTERIEN LITHIUM-ION BATTERIES BATERIAS AL LITIO/ION LITHIUM LITHIUM-ION-BATTERIEN
Gefahrzeitel Hazard label/Étiquette de danger/Clasificación	9a
Verpackungsgruppe Packaging group/Groupement/Clasificación	-
Tonnenbeschränkungscode Tonneau restriction code/Code de restriction en tonneau/Clasificación tonelada	(E)
Anzahl-Beschreibung VS Number description/Description/Clasificación descripción de caja/Anzahl-Beschreibung VS	<input type="checkbox"/> Kisten/ aus Pappe cardboard boxes/ cajas cartón/ en carton Doos (dozen) van karton
Gesamtmasse Total weight/ Masse totale/ Total masa	<input type="checkbox"/> 05 kg / Battery (flex pack)

Subject to change | Emissiones controladas  
VO: 08/2019, 02/2021 | 2021 Solarwatt GmbH | 2021 Solarwatt GmbH  
Emissiones controladas | 2021 Solarwatt GmbH  
Emissiones controladas | 2021 Solarwatt GmbH

Solarwatt GmbH | Hauptwerkstr. 2a | 11031 Dresden | Germany  
+49 351 895 95 11 | +49 351 895 95 100 | solarwatt.com  
Certified according to DIN EN ISO 9001, 14001, 45001, 50301

Gefahrgut Beförderungspapier nach ADR 2021  
Hazardous goods transport document acc. to ADR 2021

**SOLARWATT®**

Firma  
Solarwatt GmbH  
Märta-Reiche-Strasse 2a  
D-01109 Dresden  
Deutschland

Auftraggeber \_\_\_\_\_ Rechnungsempfänger \_\_\_\_\_

Retoure Lieferschein	
Belegnummer	XXX
Referenznummer	XXX
Referenzdatum	XXX
Auftragsnummer	XXX
Auftragsdatum	XXX
Kundennummer	XXX
Bearbeiter	XXX
Seite	1 von 1

Solarwatt Retouren-Lieferschein  
Solarwatt Retoure-Delivery Note

## **Sie haben Fragen? Melden Sie sich gern bei uns.**

Wir möchten es Ihnen so einfach wie möglich machen, aktiv an der Energiewende teilzunehmen. Ob es Ihnen nur um ein unverbindliches Beratungsgespräch oder um ganz konkrete Fragen geht: Wir haben immer ein offenes Ohr für Sie und freuen uns über Ihren Anruf oder Ihre E-Mail.

Solarwatt GmbH  
Maria-Reiche-Straße 2a  
01109 Dresden

+49-351-8895-500  
info@solarwatt.de  
solarwatt.de

Stand 08.2021

## **Any questions? Please contact us.**

*We want to make it as easy as possible to actively participate in the energy revolution. Feel free to use the support area on our website. If you still have questions about the installation, commissioning or maintenance of our products, our technical customer service is looking forward to your call.*

Solarwatt GmbH  
Maria-Reiche-Straße 2a  
01109 Dresden

+49-351-8895-500  
info@solarwatt.com  
solarwatt.com

Version: 08.2021