

## AK660N4

### Technische Daten



#### Allgemeine Daten

Typ	AK660N4
Artikelnummer	2CPX032567R9999
Warentarifnummer	85371098
Ursprungsland	Deutschland
Bauart	Haubenverteiler
Produkt Hierarchie	0102

Haubenverteiler, teilmontiert, Anbaumöglichkeit: oben und unten und seitlich, Montageart: Aufputz, für den Innenbereich, ohne Tür, Schutzklasse II (schutzisoliert), Schutzart IP30, mit VDE-Prüfzeichen, geltende Normen: DIN 43871, DIN EN 60670-24; VDE 0606-24, IK-Code 7, Bemessungsbetriebsspannung  $U_e$  400V AC 50/60 Hz, Bemessungsstrom  $I_n$  63 A, Glühdrahtfestigkeit 750°C, unbehandelt, in RAL 9016, Gehäuse aus Thermoplast, ohne Tür, Tür aus Stahlblech, in RAL 9016, mit Tip In-Verschluss, Türöffnungswinkel 120 Grad, Türanschlag rechts oder links, Leitungseinführung oben über Vorprägungen, unten über vorgeprägt, seitlich über Vorprägungen, Rückwand vorgeprägt, Abmessungen in mm (H x B x T): 828 x 339 x 99, 5-reihig, Platzeinheiten 60, Reihenabstand: 125, Abdeckungen aus Kunststoff, plombierbarer Schnellverschluss, mit N/PE Quick-Steckklemme, Kabelabfangschiene integriert, ausgebaut mit Hutschienen, Geräteträger herausnehmbar

# AK660N4

## Technische Daten

### Technische Daten

Abdeckungsverschluss	plombierbarer Schnellverschluss
Bemessungsbetriebsspannung U <sub>e</sub> [V] AC	400 V
Bemessungsfrequenz f [Hz]	50/60 Hz
Bemessungsisolationsspannung U <sub>i</sub> [V]	690 V
Bemessungsstoßspannungsfestigkeit U <sub>imp</sub> [kV]	6 kV
Bemessungsstossstromfestigkeit I <sub>pk</sub> [kA]	10 kA
Bemessungsstrom I <sub>n</sub> [A]	63 A
Geräteträger	herausnehmbar
Geräteträger herausnehmbar	Ja
Kabelabfangschiene	integriert
Klemmenart	Quick-Steckklemme
Klemmenbestückung	mit N/PE
Schutzart [IP]	IP30
Schutzart ohne Tür [IP]	IP30
Schutzklasse	schutzisoliert
Türanschlag	rechts oder links
Türart	ohne Tür
Türöffnungswinkel [Grad]	120 °
Überspannungskategorie	III
Verlustleistung max. [W]	69 W
Verlustleistung T 30K [Watt]	68 W
Verschlussart Schloss	Tip In-Verschluss
Verschmutzungsgrad	3
Zugentlastung	Ja

### Normen

DIN 43871	Ja
DIN EN 60670-24:2014-03; VDE 0606-24:2014-03	Ja
Glühdrahtfestigkeit [°C]	750 °C

### Umgebungsbedingung

Einsatzbereich	Innenbereich
----------------	--------------

### Lieferform

Auslieferungszustand	ohne Tür
Basismengeneinheit	Stück
Lieferform	teilmontiert

### Lieferform

Menge Verpackungseinheit Basis	1
Menge Verpackungseinheit Palette	24

### Ausbauvarianten

Anbaumöglichkeit	oben und unten und seitlich
Ausbauvariante	ausgebaut mit Hutschienen

### Konstruktive Daten

Anzahl Gerätereihen	5
Anzahl Gerätereihen	5
Farbe [RAL]	Verkehrsweiß
Farbe Tür	Verkehrsweiß
Gehäusebefestigungsmaß innen Breite [mm]	299 mm
Gehäusebefestigungsmaß innen Höhe [mm]	730 mm
IK-Code	7 Joule
Leitungseinführung	vorgeprägt
Leitungseinführung oben	Vorprägungen
Leitungseinführung Rückwand	vorgeprägt
Leitungseinführung seitlich	Vorprägungen
Leitungseinführung unten	vorgeprägt
Nennmaß außen Breite [mm]	339 mm
Nennmaß außen Höhe [mm]	828 mm
Nennmaß außen Tiefe [mm]	99 mm
nutzbare Breite [mm]	255 mm
nutzbare Höhe [mm]	781 mm
nutzbare Tiefe max. [mm]	55 mm
Oberflächenbeschaffenheit	unbehandelt
Platzeinheiten [PLE]	60
Platzeinheiten erweiterbar [PLE]	9
Werkstoff Abdeckungen	Kunststoff
Werkstoff Gehäuse	Thermoplast
Werkstoff Tür	Stahlblech

### Aufstellungart

Hohlwandinbaumöglichkeit	Nein
Montageart Aufputz	Ja
Montageart Hohlwand	Nein

---

# AK660N4

## Technische Daten

### Aufstellungart

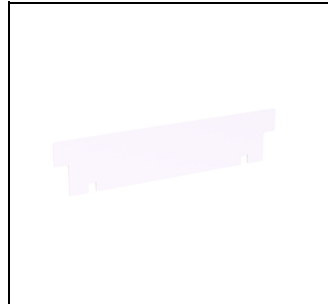
Montageart teilversenkt	Nein
Montageart Unterputz	Nein

# AK660N4

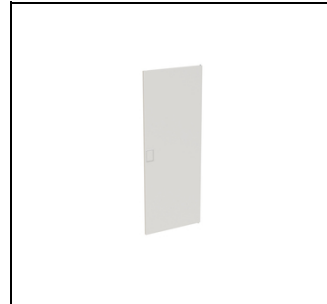
## Zubehör



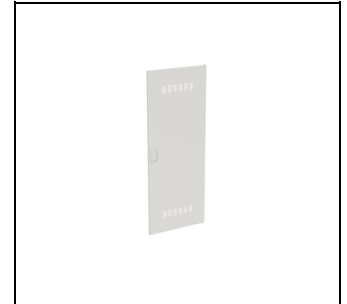
**AZB3P10**  
 Verbindungsteil AK600 10Stk.  
 EAN  
 Art.-Nr. 2CPX010998R9999  
 Listenpreis 0,00 €



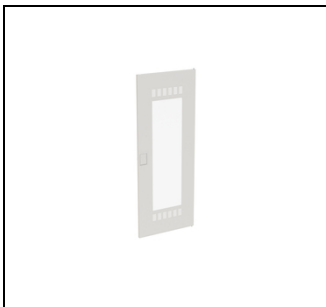
**AZB2**  
 Wagrecht Schottung AK  
 EAN  
 Art.-Nr. 2CPX010997R9999  
 Listenpreis 0,00 €



**AZT660**  
 AK600 Tür 5R RAL 9016  
 EAN  
 Art.-Nr. 2CPX031153R9999  
 Listenpreis 0,00 €



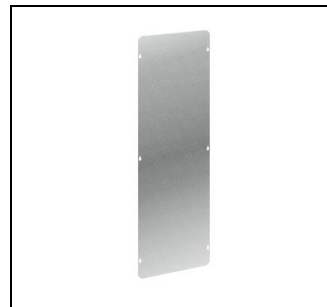
**AZT650V**  
 AK600 Tür 5R belüftet  
 EAN  
 Art.-Nr. 2CPX031157R9999  
 Listenpreis 0,00 €



**AZT650W**  
 AK600 Tür 5R wifi  
 EAN  
 Art.-Nr. 2CPX031161R9999  
 Listenpreis 0,00 €



**UZG660**  
 Geräteträger UK600 5 R  
 EAN  
 Art.-Nr. 2CPX031122R9999  
 Listenpreis 57,00 €



**UZM650**  
 Mopla UK verzinkt 5 R  
 EAN  
 Art.-Nr. 2CPX031418R9999  
 Listenpreis 59,50 €



**UZG612**  
 Geräteträger UK600 1 R  
 EAN  
 Art.-Nr. 2CPX031118R9999  
 Listenpreis 5,15 €



**UZT3**  
 Sicherheits-Schloß UK600  
 EAN  
 Art.-Nr. 2CPX031412R9999  
 Listenpreis 30,10 €



**ZA3P5**  
 Verschluß-Str. 12PLE(VE=5St.)  
 EAN  
 Art.-Nr. 2CPX062385R9999  
 Listenpreis 20,10 €



**UZED1P10**  
 Drahhalter UK600  
 EAN  
 Art.-Nr. 2CPX031420R9999  
 Listenpreis 15,05 €



**ZK50BT**  
 N-Klemmenblock mit Adapter  
 EAN  
 Art.-Nr. 2CPX062745R9999  
 Listenpreis 6,00 €

# AK660N4

## Zubehör



**ZK50B**  
N-Klemmenblock 5x4qmm  
EAN  
Art.-Nr. 2CPX062750R9999  
Listenpreis 5,00 €



**ZK51B**  
N-Klemmenblock 5x4+1x25qmm  
EAN  
Art.-Nr. 2CPX062751R9999  
Listenpreis 6,15 €



**ZK82B**  
N-Klemmenblock 8x4+2x25qmm  
EAN  
Art.-Nr. 2CPX062752R9999  
Listenpreis 7,90 €



**ZK113B**  
N-Klemmenblock 11x4+3x25qmm  
EAN  
Art.-Nr. 2CPX062753R9999  
Listenpreis 11,00 €



**ZK144B**  
N-Klemmenblock 14x4+4x25qmm  
EAN  
Art.-Nr. 2CPX062754R9999  
Listenpreis 14,15 €



**ZK175B**  
N-Klemmenblock 17x4+5x25qmm  
EAN  
Art.-Nr. 2CPX062755R9999  
Listenpreis 16,50 €



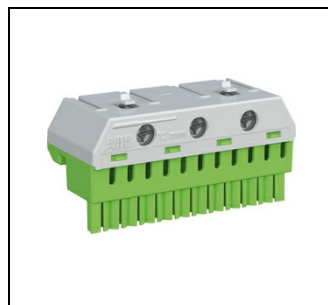
**ZK206B**  
N-Klemmenblock 20x4+6x25qmm  
EAN  
Art.-Nr. 2CPX062756R9999  
Listenpreis 18,45 €



**ZK51G**  
PE-Klemmenblock 5x4+1x25qmm  
EAN  
Art.-Nr. 2CPX062757R9999  
Listenpreis 6,15 €



**ZK82G**  
PE-Klemmenblock 8x4+2x25qmm  
EAN  
Art.-Nr. 2CPX062758R9999  
Listenpreis 7,90 €



**ZK113G**  
PE-Klemmenblock 11x4+3x25qmm  
EAN  
Art.-Nr. 2CPX062759R9999  
Listenpreis 11,00 €



**ZK144G**  
PE-Klemmenblock 14x4+4x25qmm  
EAN  
Art.-Nr. 2CPX062760R9999  
Listenpreis 14,15 €



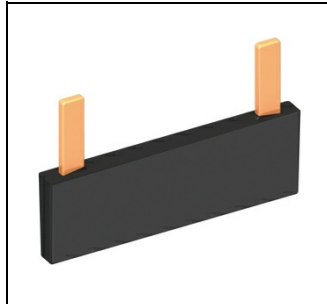
**ZK175G**  
PE-Klemmenblock 17x4+5x25qmm  
EAN  
Art.-Nr. 2CPX062761R9999  
Listenpreis 16,50 €

# AK660N4

## Zubehör



**ZK206G**  
PE-Klemmenblock 20x4+6x25qmm  
EAN  
Art.-Nr. 2CPX062762R9999  
Listenpreis 18,45 €



**ZK10P10**  
Verb.Brücken für Klemmblöcke  
EAN  
Art.-Nr. 2CPX062763R9999  
Listenpreis 41,40 €



**ZK237B**  
N-Klemmenblock 23x4+7x25qmm  
EAN  
Art.-Nr. 2CPX063163R9999  
Listenpreis 20,20 €



**ZK237G**  
PE-Klemmenblock 23x4+7x25qmm  
EAN  
Art.-Nr. 2CPX063165R9999  
Listenpreis 20,20 €



**ZK268B**  
N-Klemmenblock 23x4+7x25qmm  
EAN  
Art.-Nr. 2CPX063164R9999  
Listenpreis 22,30 €



**ZK268G**  
PE-Klemmenblock 26x4+8x25qmm  
EAN  
Art.-Nr. 2CPX063166R9999  
Listenpreis 22,30 €