

AZT620

Technische Daten



Allgemeine Daten

Typ	AZT620
Artikelnummer	2CPX031150R9999
Warentarifnummer	85389099
Ursprungsland	Deutschland
Bauart	Tür
Produkt Hierarchie	0703

Tür, Tür, Schutzklasse II (schutzisoliert), Schutzart IP40, mit VDE-Prüfzeichen, geltende Normen: DIN EN 60670-24; VDE 0606-24, pulverbeschichtet, in RAL 9016, Stahlblechtür, Tür aus Stahlblech, in RAL 9016, Türöffnungswinkel 125 Grad, Abmessungen in mm (H x B x T): 425 x 311 x 13, Feldbreite 1, 2-reihig, Platzeinheiten 24

AZT620

Technische Daten

Technische Daten

Schutzart [IP]	IP40
Schutzklasse	schutzisoliert
Türart	Stahlblechtür
Türöffnungswinkel [Grad]	125 °

Normen

DIN EN 60670-24:2014-03; VDE 0606-24:2014-03	Ja
--	----

Lieferform

Basismengeneinheit	Stück
Lieferform	Tür
Menge Verpackungseinheit Basis	1

Konstruktive Daten

Anzahl Gerätereihen	2
Anzahl Gerätereihen	2
Farbe [RAL]	Verkehrsweiß
Farbe Tür	Verkehrsweiß
Nennmaß außen Breite [FB]	1 FB
Nennmaß außen Breite [mm]	311 mm
Nennmaß außen Höhe [mm]	425 mm
Nennmaß außen Tiefe [mm]	13 mm
Oberflächenbeschaffenheit	pulverbeschichtet
Platzeinheiten [PLE]	24
Werkstoff Tür	Stahlblech

AZT620

Zubehör



UZT3
Sicherheits-Schloß UK600
EAN
Art.-Nr. 2CPX031412R9999
Listenpreis 30,10 €



UZ640D
Memory board Folie
EAN
Art.-Nr. 2CPX031786R9999
Listenpreis 48,50 €



UZ640DP10
Memory board Folie
EAN
Art.-Nr. 2CPX031790R9999
Listenpreis 459,00 €



UZ641D
Design Folie Stein
EAN
Art.-Nr. 2CPX031787R9999
Listenpreis 48,50 €



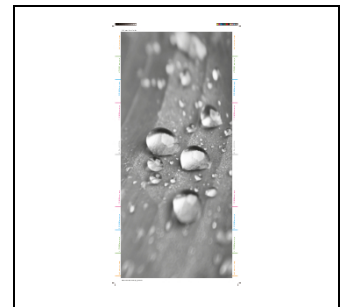
UZ641DP10
Design Folie Stein
EAN
Art.-Nr. 2CPX031791R9999
Listenpreis 459,00 €



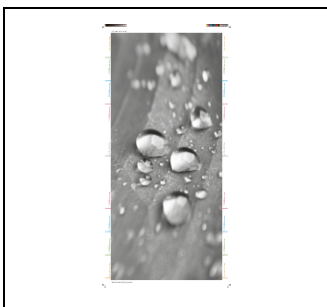
UZ642D
Design Folie Holz
EAN
Art.-Nr. 2CPX031788R9999
Listenpreis 48,50 €



UZ642DP10
Design Folie Holz
EAN
Art.-Nr. 2CPX031792R9999
Listenpreis 459,00 €



UZ643D
Design Folie Tropfen
EAN
Art.-Nr. 2CPX031789R9999
Listenpreis 48,50 €



UZ643DP10
Design Folie Tropfen
EAN
Art.-Nr. 2CPX031793R9999
Listenpreis 459,00 €