

**LORENZ** plus

MONTAGESYSTEME 

**LORENZ**



**LORENZ** plus

## Langlebiges Montagesystem in hochwertigem Design

Mit LORENZ plus wird eine Photovoltaikanlage nicht nur äußerst sicher, sondern auch in einem attraktiven Design montiert. Die zweilagige Konstruktion aus Aluminium gleicht auch größere Dachunebenheiten problemlos aus und sorgt so für eine einheitliche Oberfläche. Stabilität und gleichzeitig Flexibilität bietet der Kreuzverbund aus Unterprofil und Oberprofil. Zudem vereinfacht dieses System die Montage deutlich – entsprechend reduziert sich der zeitliche Aufwand. Schließlich sorgt auch das Design der schwarz eloxierten Abdeckleisten dafür, dass die gesamte Anlage einen hochwertigen Eindruck hinterlässt.



## Die Vorteile auf einen Blick:

- Höchste Stabilität und Langlebigkeit
- Zweilagiges Montagesystem gleicht Dachunebenheiten aus
- Optimale Hinterlüftung der Module
- TÜV-geprüfte Qualität
- Auf Nummer Sicher: Projektbezogene Statik
- Hoher ästhetischer Anspruch:  
Ausgezeichnet mit dem  
iF product design award



product  
design  
award

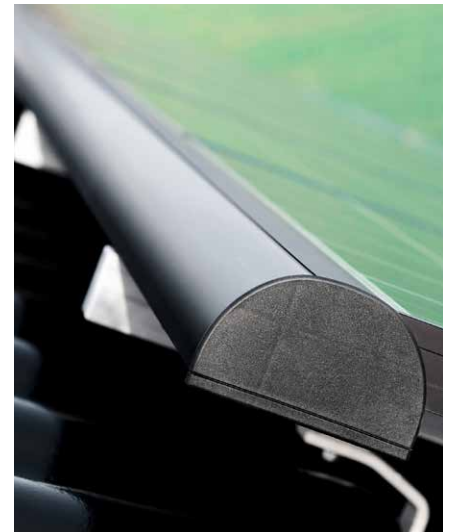
2011 ■



Im Vergleich zu herkömmlichen Dachhaken hält der LORENZ Dachhaken aus hochfestem Aluminium bis zu vierfacher Belastung stand.



Auch größere Dachunebenheiten gleicht der Multikopf aus, der das Unterprofil sicher fixiert.



Die durchgehend schwarzen Klemm- und Deckleisten erfüllen hohe Designansprüche und unterstreichen zusätzlich das hochwertige Erscheinungsbild der gesamten PV-Anlage.

# Qualität aus Deutschland

MONTAGESYSTEME  
**LORENZ**

Ihr Vertriebspartner:

Seit mehr als 15 Jahren entwickeln und produzieren wir zukunftsichere Montagesysteme für Photovoltaik und Solarthermie aus korrosionssicherem Aluminium. Mit unserer Produktion am Standort Frechen setzen wir zu 100% auf deutsche Fertigung.

Ob stanzen, sägen, bohren oder fräsen, die komplette Aluminiumbearbeitung findet an diesem Standort statt. Kleinteile werden in der Region zusammengebaut. Das verhindert nicht nur unnötige Materialtransporte und schont die Umwelt, sondern sichert auch eine optimale Qualitätskontrolle.

Bei der Produktentwicklung und Optimierung ist uns das Feedback vom Dach besonders wichtig. Nur dort können die Produkte auf Herz und Nieren getestet werden. Durch den engen Austausch mit unseren Partnern können wir so die LORENZ Produkte stetig optimieren. So gelingt es uns mit unseren langlebigen Produkten sowie den ausgewählten Produktionsstandorten und -verfahren einen positiven Beitrag zur nachhaltigen Zukunftsgestaltung zu erbringen. Überzeugen auch Sie sich von der hohen Qualität der LORENZ-Montagesysteme.

**LORENZ ■ Lösung mit Dachverstand**

**LORENZ-Montagesysteme GmbH**

Alfred-Nobel-Straße 7-9  
DE-50226 Frechen

Fon +49 2234 93309-0  
Fax +49 2234 93309-19

info@lorenz-ms.de  
www.lorenz-montagesysteme.de

Änderungen vorbehalten. Stand 07/2021.  
Keine Haftung bei Irrtümern und Druckfehlern.