

## ENERGIE INTELLIGENT UND EINFACH STEUERN

### ENERGYMANAGER PRO

Der EnergyManager pro ist die zentrale Schnittstelle zur Überwachung der solaren Stromerzeugung. Er steuert elektrische Verbraucher, optimiert damit die Eigenversorgung des Haushalts und spart Stromkosten.

Dazu wird der EnergyManager pro im Haussicherungskasten installiert und mit dem Internet verbunden. Auf diese Weise können Sie die Daten Ihres EnergyManagers von überall abrufen und Ihre Energie steuern.

- Überwachung der PV-Anlage
- Flexible Zuschaltung von Geräten
- Höchste Datensicherheit
- Einfache Installation auf der Hutschiene
- dynamisches Einspeisemanagement  
(erspart bei kleinen PV-Anlagen den Rundfunksteuerempfänger oder statische Abregelung, damit Kosten)
- Kostenloser Zugang zum browserbasierten, intuitiv bedienbaren EnergyManager Portal

#### Lieferumfang

- EnergyManager inkl. Netzteil
- Netzwerkkabel

#### SOLARWATT Service



**Komplettschutz**  
gültig in Verbindung mit dem Kauf einer SOLARWATT Systemlösung (bis 1000 kWp\*)



**Kompetente Beratung**  
Experten per Hotline oder vor Ort

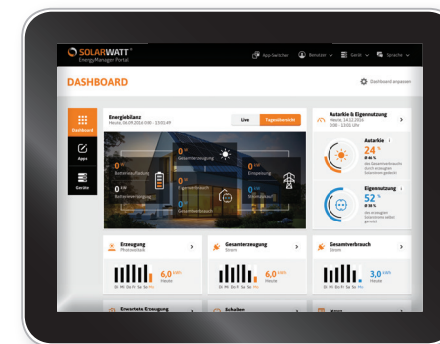


**Herkunfts-Garantie**  
Qualität aus Deutschland

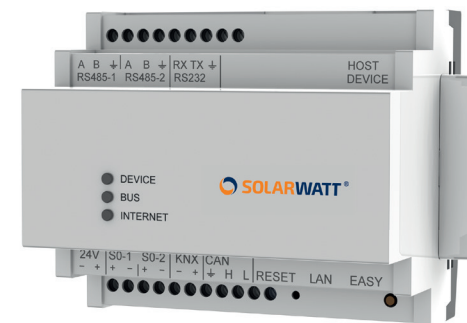


**MyReserve ready**  
perfekte Systemintegration

\* in Italien bis 50 kWp



EnergyManager Portal



EnergyManager Pro

## Technische Daten | EnergyManager pro

ENERGYMANAGER PRO	
Geräteversorgung	über externes Hutschienen-Netzteil (230 V AC/24 V DC; 1,5 A; 3 TE)
Leistungsaufnahme	2,4 W
Umgebungstemperatur	-10 °C bis +50 °C
Gehäuse Kunststoff Abmessungen (BxHxT)	108x90x70 mm, 6 TE (Teilungseinheiten)
Montageart	Hutschiene TS35
Schutzart	IP 20

I/O SCHNITTSTELLEN UND ANSCHLIESSBARE GERÄTE		
Ethernet	1x RJ-45 10/100 Mbit	
Klemmanschluss	2x RS485	je Schnittstelle 10 Geräte
	2x SO/Digital In	je Schnittstelle 1 Gerät
	1x CAN	MyReserve, AC-Sensor
USB	2x USB-2.0-Host, USB Buchse Typ A	

ENERGYMANAGER PORTAL	
Unterstützte Anzeigemedien	Desktop PC, Tablets, Smartphones
Unterstützte Browser	Google Chrome, Mozilla Firefox, MS IExplorer, Apple Safari
Sicherheit	VPN-Tunnel nach IPSec-Standard, sichere Protokolle (SSH/SSL, SFTP, HTTPS)
Sprache	deutsch, englisch, französisch, italienisch, niederländisch, spanisch, schwedisch

GERÄTESOFTWARE	
Betriebssystem	Linux, Kernel 2.6
Kommunikationsplattform	EnergyManager Portal (Cloud)
Management	Offline: Integrierter Webserver, Online: Cloud-Zugang
Sicherheit	VPN-Tunnel nach IPSec-Standard, sichere Protokolle (SSH/SSL, SFTP, HTTPS)
Firmware und App-Updates	über Update-Server
Sprache	deutsch, englisch, französisch, italienisch, niederländisch, spanisch, schwedisch

UNTERSTÜTZTE WECHSELRICHTER UND SPEICHER	ANBINDUNG	FUNKTIONEN
Steca Grid coolcept	über RS485 Schnittstelle*	messen/ dynamische Abregelung nach EEG
SMA (ältere Generation)	über RS485 Schnittstelle*	messen/ dynamische Abregelung auf Anfrage (einige Geräte SMA nur auf Anfrage)
KOSTAL PIKO	über RS485 Schnittstelle*	messen/ dynamische Abregelung nach EEG
SolaEdge	über RS485 Schnittstelle*	messen
Fronius	über Ethernet	messen/ dynamische Abregelung nach EEG
SMA (SunSpec-zertifizierte Geräte)	über Ethernet	messen/ dynamische Abregelung nach EEG
Sonstige Wechselrichter	über SO-Schnittstelle (und z.B. Energy Meter)	messen
MyReserve Stromspeicher	über CAN-Schnittstelle	messen/ darstellen

\* Mischbetrieb: 1 Hersteller pro Schnittstelle

UNTERSTÜTZTE SMART HOME KOMponenten	ANBINDUNG		FUNKTIONEN
	Funktechnologie	benötigte Firmware	unterstützte Plugs
myStrom Smart Home	WLAN	/	myStrom WiFi Switch Geräte mit Schuko-Stecker (Typ F, Typ J)
Fibaro Home Center	Z-Wave	ab 4.0.8.0	Fibaro Plugs Geräte mit Schuko-Stecker
			DevoLo Plugs Geräte mit Schuko-Stecker
			Aeotec Plugs Geräte mit Schuko-Stecker

WEITERE UNTERSTÜTZTE VERBRAUCHER	ANBINDUNG	FUNKTIONEN
Verbraucher ohne Schuko-Stecker	Energy Meter (SO-Impulsmessung)	messen
Brauchwasser-Wärmepumpe (SG-ready/ mit Schuko-Stecker)	EnergyManager Wärmepumpen Kit	messen/ regeln
Brauchwasser-Wärmepumpe (SG-ready/ festverkabelt)	Digital Extension, Energy Meter, Koppelrelais	messen/ regeln
Heizstab (festverkabelt)	Digital Extension, Energy Meter, Koppelrelais	messen/ schalten